

Ký hiệu sử dụng đất

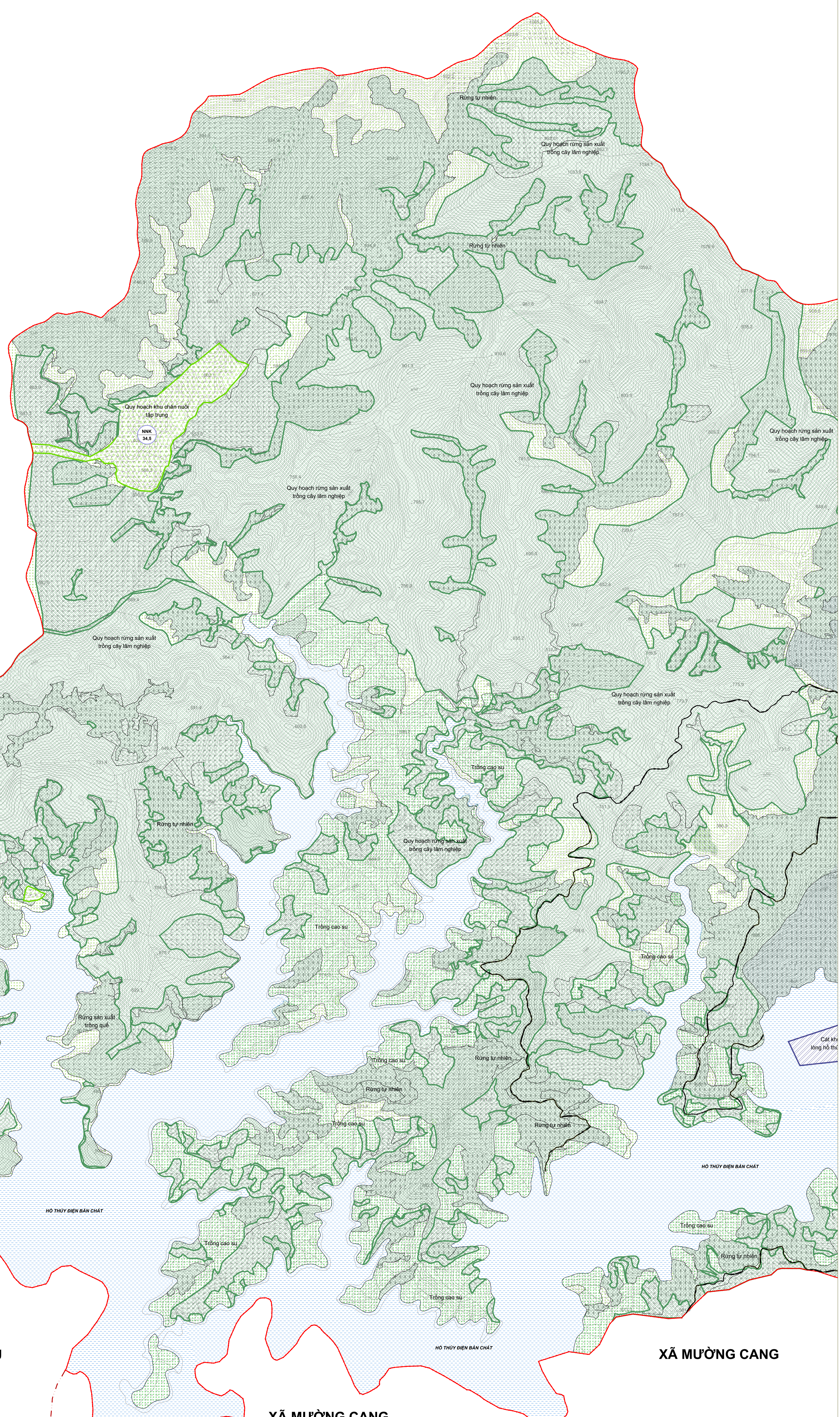
HIỆN TRẠNG	NGẮN HẠN	DÀI HẠN	MÔ TẢ
			ĐẤT TRỒNG LÚA
			ĐẤT TRỒNG TRỌT KHÁC
			ĐẤT RỪNG SẢN XUẤT
			ĐẤT RỪNG PHÒNG HỘ
			ĐẤT NUÔI TRỒNG THỦY SẢN
			ĐẤT NÔNG NGHIỆP KHÁC
			ĐẤT Ở
			ĐẤT CÔNG CỘNG
			ĐẤT CÂY XANH, THỂ THAO
			ĐẤT SẢN XUẤT VẬT LIỆU XÂY DỰNG
			ĐẤT XỬ LÝ CHẤT THẢI RÁN
			ĐẤT NGHĨA ĐỊA
			ĐẤT HẠ TẦNG KỸ THUẬT KHÁC
			ĐẤT XÂY DỰNG CHỨC NĂNG KHÁC
			ĐẤT QUỐC PHÒNG, AN NINH
			ĐẤT SỐNG NGỒI, KÊNH RẠCH, MẶT NƯỚC CHUYÊN DỤNG
			ĐẤT CHƯA SỬ DỤNG

	TRỤ SỞ UBND XÃ		Bến thuyền
	TRẠM Y TẾ		NHÀ VẠN HÓA
	THƯƠNG MẠI DỊCH VỤ		SÂN THỂ THAO
	TRƯỜNG THCS		NGHĨA ĐỊA
	TRƯỜNG TIỂU HỌC		TRƯỜNG MÀM NON
	DIỂM TẬP TRUNG CTR		ĐƯỜNG GIAO THÔNG LIÊN XÃ
	TRẠM HẠ THẾ		ĐƯỜNG GIAO THÔNG XÃ
	NHÀ MÁY THỦY ĐIỆN		ĐƯỜNG GIAO THÔNG QUY HOẠCH

	CÁU
	ĐẬP NƯỚC
	BỂ CẤP NƯỚC SINH HOẠT
	KÊNH, MUƠNG
	RANH GIỚI KHU TRUNG TÂM
	RANH GIỚI LẬP QUY HOẠCH
	RANH GIỚI TỈNH
	RANH GIỚI HUYỆN
	RANH GIỚI XÃ
	ĐƯỜNG ĐIỆN 35 KV
	ĐƯỜNG ĐIỆN 220V
	ĐƯỜNG ĐỒNG MỨC CÁI VÀ GHI CHÚ ĐỘ CAO BÌNH ĐỘ
	ĐƯỜNG ĐỒNG MỨC CON
	ĐIỂM ĐỘ CAO

KÝ HIỆU CHỨC NĂNG Ở ĐẤT	DIỆN TÍCH (ha)
OM-01	2,37

HUYỆN TÂN UYÊN



HUYỆN TÂN UYÊN

XÃ PHA MU

XÃ MƯƠNG CÀNG

STT	Hạng mục	Diện tích hiện trạng (ha)	Ký hiệu	Diện tích quy hoạch (ha)	STT	Hạng mục	Diện tích hiện trạng (ha)	Ký hiệu	Diện tích quy hoạch (ha)	STT	Hạng mục	Diện tích hiện trạng (ha)	Ký hiệu	Diện tích quy hoạch (ha)
1	ĐẤT NÔNG NGHIỆP	1.824,76		1.824,76	1	Đất ở dân cư	0,00		0,00	1	Đất công cộng	0,00		0,00
1.1	Đất sản xuất nông nghiệp	21,27		21,27	1.1	Đất công cộng	0,00		0,00	1.1	Đất công cộng	0,00		0,00
1.1.1	Đất trồng lúa	11,14		11,14	1.1.1	Đất công cộng	0,00		0,00	1.1.1	Đất công cộng	0,00		0,00
1.1.2	Đất trồng cây khác	10,13		10,13	1.1.2	Đất công cộng	0,00		0,00	1.1.2	Đất công cộng	0,00		0,00
2	Đất rừng sản xuất	1.783,52		1.783,52	2	Đất công cộng	0,00		0,00	2	Đất công cộng	0,00		0,00
2.1	Đất rừng sản xuất trồng cây lâm nghiệp	223,75		223,75	2.1	Đất công cộng	0,00		0,00	2.1	Đất công cộng	0,00		0,00
2.2	Đất rừng sản xuất trồng cây khác	1.559,77		1.559,77	2.2	Đất công cộng	0,00		0,00	2.2	Đất công cộng	0,00		0,00
3	Đất công cộng	0,00		0,00	3	Đất công cộng	0,00		0,00	3	Đất công cộng	0,00		0,00
4	Đất ở dân cư	0,00		0,00	4	Đất ở dân cư	0,00		0,00	4	Đất ở dân cư	0,00		0,00
5	Đất công cộng	0,00		0,00	5	Đất công cộng	0,00		0,00	5	Đất công cộng	0,00		0,00
6	Đất công cộng	0,00		0,00	6	Đất công cộng	0,00		0,00	6	Đất công cộng	0,00		0,00
7	Đất công cộng	0,00		0,00	7	Đất công cộng	0,00		0,00	7	Đất công cộng	0,00		0,00
8	Đất công cộng	0,00		0,00	8	Đất công cộng	0,00		0,00	8	Đất công cộng	0,00		0,00
9	Đất công cộng	0,00		0,00	9	Đất công cộng	0,00		0,00	9	Đất công cộng	0,00		0,00
10	Đất công cộng	0,00		0,00	10	Đất công cộng	0,00		0,00	10	Đất công cộng	0,00		0,00
11	Đất công cộng	0,00		0,00	11	Đất công cộng	0,00		0,00	11	Đất công cộng	0,00		0,00
12	Đất công cộng	0,00		0,00	12	Đất công cộng	0,00		0,00	12	Đất công cộng	0,00		0,00
13	Đất công cộng	0,00		0,00	13	Đất công cộng	0,00		0,00	13	Đất công cộng	0,00		0,00
14	Đất công cộng	0,00		0,00	14	Đất công cộng	0,00		0,00	14	Đất công cộng	0,00		0,00
15	Đất công cộng	0,00		0,00	15	Đất công cộng	0,00		0,00	15	Đất công cộng	0,00		0,00
16	Đất công cộng	0,00		0,00	16	Đất công cộng	0,00		0,00	16	Đất công cộng	0,00		0,00
17	Đất công cộng	0,00		0,00	17	Đất công cộng	0,00		0,00	17	Đất công cộng	0,00		0,00
18	Đất công cộng	0,00		0,00	18	Đất công cộng	0,00		0,00	18	Đất công cộng	0,00		0,00
19	Đất công cộng	0,00		0,00	19	Đất công cộng	0,00		0,00	19	Đất công cộng	0,00		0,00
20	Đất công cộng	0,00		0,00	20	Đất công cộng	0,00		0,00	20	Đất công cộng	0,00		0,00
21	Đất công cộng	0,00		0,00	21	Đất công cộng	0,00		0,00	21	Đất công cộng	0,00		0,00
22	Đất công cộng	0,00		0,00	22	Đất công cộng	0,00		0,00	22	Đất công cộng	0,00		0,00
23	Đất công cộng	0,00		0,00	23	Đất công cộng	0,00		0,00	23	Đất công cộng	0,00		0,00
24	Đất công cộng	0,00		0,00	24	Đất công cộng	0,00		0,00	24	Đất công cộng	0,00		0,00
25	Đất công cộng	0,00		0,00	25	Đất công cộng	0,00		0,00	25	Đất công cộng	0,00		0,00
26	Đất công cộng	0,00		0,00	26	Đất công cộng	0,00		0,00	26	Đất công cộng	0,00		0,00
27	Đất công cộng	0,00		0,00	27	Đất công cộng	0,00		0,00	27	Đất công cộng	0,00		0,00
28	Đất công cộng	0,00		0,00	28	Đất công cộng	0,00		0,00	28	Đất công cộng	0,00		0,00
29	Đất công cộng	0,00		0,00	29	Đất công cộng	0,00		0,00	29	Đất công cộng	0,00		0,00
30	Đất công cộng	0,00		0,00	30	Đất công cộng	0,00		0,00	30	Đất công cộng	0,00		0,00