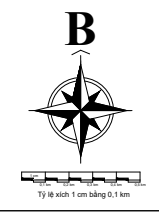
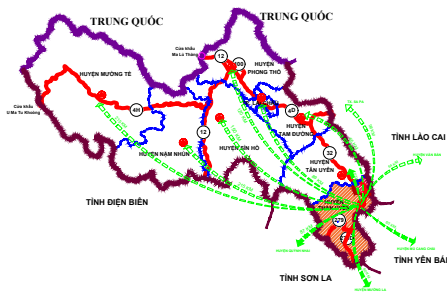
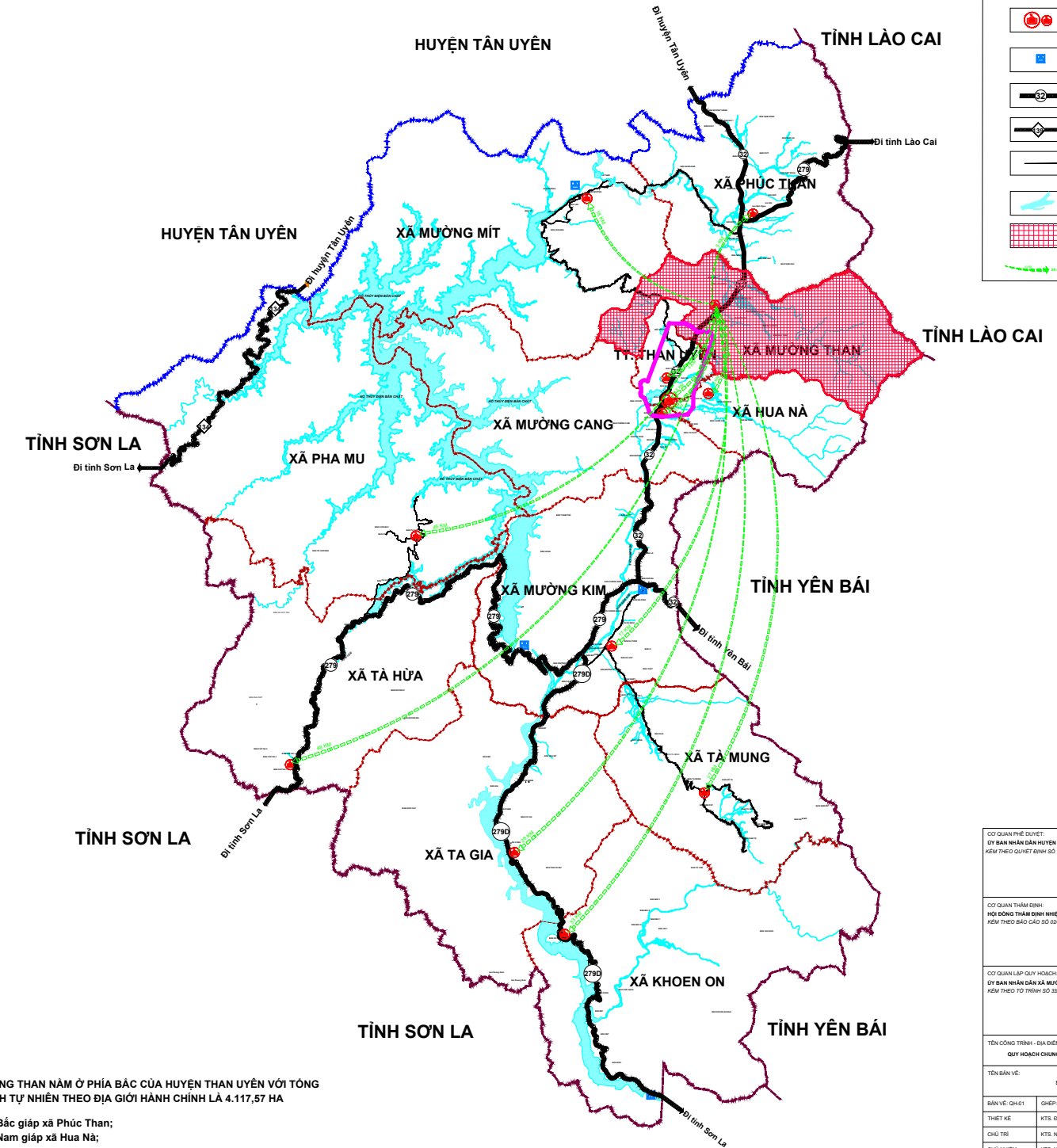


MỐI LIÊN HỆ VÙNG CỦA HUYỆN THAN UYÊN



- Biên giới Quốc gia
- Ranh giới tỉnh
- Ranh giới huyện
- Ranh giới xã
- Ranh giới thị trấn Than Uyên mở rộng và vùng phụ cận
- UBND Huyện - Xã
- Nhà máy thủy điện
- Đường quốc lộ và số đường
- Đường tỉnh và số đường
- Đường liên xã
- Sông, hồ, ao, suối
- Vị trí khu vực quy hoạch
- Khoảng cách từ TT xã tới các xã và vùng lân cận



Xã Mường Than nằm ở phía Bắc của Huyện Than Uyên với tổng diện tích tự nhiên theo địa giới hành chính là 4.117,57 ha

- Phía Bắc giáp xã Phúc Thiện;
- Phía Nam giáp xã Hòa Nà;
- Phía Đông giáp xã Nặm Xé, huyện Văn Bàn, tỉnh Lào Cai;
- Phía Tây giáp thị trấn Than Uyên, xã Mường Mít, xã Mường Cang;

Xã Mường Than có đường Quốc lộ 32 qua trung tâm xã, tiếp giáp với thị trấn Than Uyên, thuận lợi giao thương, di chuyển, vận chuyển hàng hóa đến tỉnh Yên Bái (qua QL 32), tỉnh Lào Cai (qua QL 279), tỉnh Sơn La (qua QL 279), là đầu mối giao thông quan trọng trong phát triển kinh tế - xã hội của vùng. Xã có cánh đồng Mường Than (lớn thứ 3 vùng Tây Bắc), có lợi thế trong phát triển các hoạt động giao thương, phát triển du lịch thương mại.

CƠ QUAN PHÊ DUYỆT: ỦY BAN NHÂN DÂN HUYỆN THAN UYÊN KẾM THEO QUYẾT ĐỊNH SỐ 108/QĐ-UBND NGÀY 19 THÁNG 06 NĂM 2023			
CƠ QUAN THẨM ĐỊNH: HỘI ĐỒNG THẨM ĐỊNH NHIỆM VỤ VÀ ĐỒ AN QUY HOẠCH XÂY DỰNG HUYỆN THAN UYÊN KẾM THEO BÁO CÁO SỐ 03/CTĐ-HĐTB NGÀY 16 THÁNG 06 NĂM 2023			
CƠ QUAN LẬP QUY HOẠCH: ỦY BAN NHÂN DÂN XÃ MƯỜNG THAN KẾM THEO TỜ TRÌNH SỐ 39/TTR-UBND NGÀY 23 THÁNG 05 NĂM 2023			
TÊN CÔNG TRÌNH: SGA ĐỀ M: QUY HOẠCH CHUNG XÂY DỰNG XÃ MƯỜNG THAN, HUYỆN THAN UYÊN			
TÊN BẢN VẼ: 80 ĐỒ VỊ TRÍ MỐI LIÊN HỆ VÙNG			
BẢN VẼ: QH.01	CHÉP: 1:40	TỶ LỆ: 1/10.000	NGÀY: .../.../2023
THIẾT KẾ	KTS. ĐÀO NGỌC TỎ		
CHỌI TRÉ	KTS. NGUYỄN ĐÌNH CẢNH		
CHỌI NHẬN	KTS. NGUYỄN ĐÌNH CẢNH		
TRƯỞNG PHÒNG	NGUYỄN THỊ THƠM		
QL KỸ THUẬT	THS.KTS. BÙ KHÁC TOÀN		
GIÁM ĐỌC:			