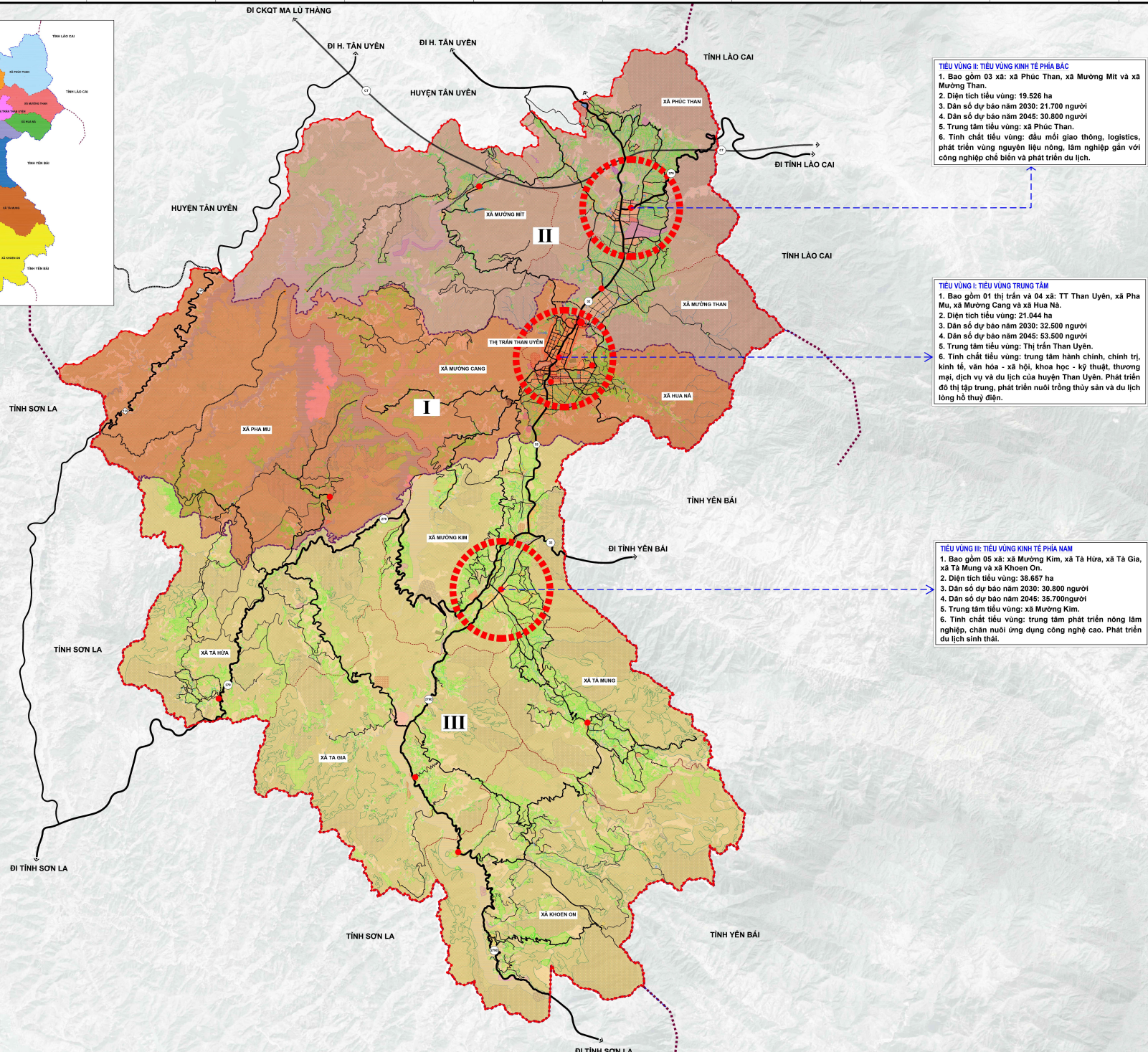
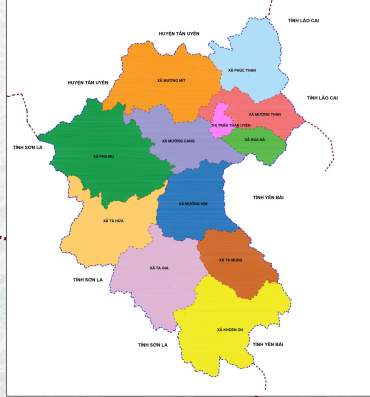


BẢN ĐỒ HÀNH CHÍNH HUYỆN THAN UYÊN



TIÊU VÙNG II: TIÊU VÙNG KINH TẾ PHÍA BẮC

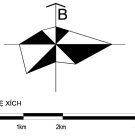
1. Bao gồm 03 xã: xã Phúc Thành, xã Mường Mít và xã Mường Than.
2. Diện tích tiêu vùng: 19.526 ha
3. Dân số dự báo năm 2030: 21.700 người
4. Dân số dự báo năm 2045: 30.800 người
5. Trung tâm tiêu vùng: xã Phúc Thành.
6. Tính chất tiêu vùng: đầu mối giao thông, logistics, phát triển vùng nguyên liệu nông, lâm nghiệp gắn với công nghiệp chế biến và phát triển du lịch.

TIÊU VÙNG I: TIÊU VÙNG TRUNG TÂM

1. Bao gồm 01 thị trấn và 04 xã: TT Than Uyên, xã Pha Mù, xã Mường Cang và xã Hòa Nà.
2. Diện tích tiêu vùng: 21.044 ha
3. Dân số dự báo năm 2030: 32.500 người
4. Dân số dự báo năm 2045: 53.500 người
5. Trung tâm tiêu vùng: Thị trấn Than Uyên.
6. Tính chất tiêu vùng: trung tâm hành chính, chính trị, kinh tế, văn hóa - xã hội, khoa học - kỹ thuật, thương mại, dịch vụ và du lịch của huyện Than Uyên. Phát triển đô thị tập trung, phát triển nuôi trồng thủy sản và du lịch hồ thủy điện.

TIÊU VÙNG III: TIÊU VÙNG KINH TẾ PHÍA NAM

1. Bao gồm 05 xã: xã Mường Kim, xã Tà Hùa, xã Tà Gia, xã Tà Mung và xã Khoa Ôn.
2. Diện tích tiêu vùng: 38.857 ha
3. Dân số dự báo năm 2030: 30.800 người
4. Dân số dự báo năm 2045: 35.700 người
5. Trung tâm tiêu vùng: xã Mường Kim.
6. Tính chất tiêu vùng: trung tâm phát triển nông lâm nghiệp, chăn nuôi ứng dụng công nghệ cao. Phát triển du lịch sinh thái.



- KÝ HIỆU:**
- RANH GIỚI QUY HOẠCH
 - RANH GIỚI PHÂN VÙNG
 - TIÊU VÙNG 1
 - TIÊU VÙNG 2
 - TIÊU VÙNG 3
 - ĐẤT Ồ ĐỒ THỊ
 - ĐẤT Ồ LÃNG XOM
 - ĐẤT CÔNG NGHIỆP - TTCN
 - ĐẤT DU LỊCH
 - ĐẤT GIÁO DỤC ĐÀO TẠO
 - ĐẤT CÔNG CỘNG - THƯƠNG MẠI
 - ĐẤT NÔNG NGHIỆP
 - ĐẤT RỪNG ĐẶC DỤNG
 - ĐẤT RỪNG PHÒNG HỎ
 - ĐẤT RỪNG SẢN XUẤT
 - ĐẤT DỊCH, TỒN GIÁC TÍN NGƯỠNG
 - ĐẤT CÔNG TRÌNH BẢO MÔI HẠ TẦNG
 - ĐẤT AN NINH
 - ĐẤT QUỐC PHÒNG
 - ĐẤT NGHĨA TRANG, NGHĨA ĐỊA
 - ĐẤT CHỨA SỬ DỤNG
 - ĐẤT SÔNG SUỐI, AO HỒ
 - ĐẤT THUYỀN BÀN
 - TRUNG TÂM HUYỆN
 - TRUNG TÂM XÃ, THỊ TRẤN
 - ▲ TRƯỜNG TRUNG HỌC PHỔ THÔNG
 - ⊕ TT VĂN HÓA
 - TRUNG TÂM THỂ THAO
 - CHỢ, SIÊU THỊ
 - BỆNH VIỆN, TT Y YẾ
 - ✚ TRẠM Y TẾ
 - ⌘ NHÀ THỜ
 - ⌘ CHUA, ĐÌNH, ĐỀN
 - ⊕ CỤM CÔNG NGHIỆP - TTCN
 - ĐIỂM DU LỊCH
 - ĐIỂM DỊCH VỤ HỖ TRỢ SẢN XUẤT
 - KHU VỰC TẬP TRUNG PHÁT TRIỂN

Cơ quan phê duyệt:
ỦY BAN NHÂN DÂN TỈNH LAI CHÂU

Kiểm theo Quyết định số.../QĐ-UBND ngày... tháng... năm 2024

Cơ quan thẩm định:
SỞ XÂY DỰNG TỈNH LAI CHÂU

Kiểm theo Báo cáo thẩm định số.../BC-SXD ngày... tháng... năm 2024

Cơ quan trình duyệt:
ỦY BAN NHÂN DÂN HUYỆN THAN UYÊN

Kiểm theo To trình số.../TT-UBND ngày... tháng... năm 2024

Cơ quan lập/chiếm lĩnh dự án:
ỦY BAN NHÂN DÂN HUYỆN THAN UYÊN

Kiểm theo To trình số.../TT-BQL ngày... tháng... năm 2024

Công trình - Địa điểm:
QUY HOẠCH XÂY DỰNG VÙNG HUYỆN THAN UYÊN, TỈNH LAI CHÂU ĐẾN NĂM 2045 (BẢN ĐIỀU CHỈNH VÀ BỔ SUNG)

Tên bản vẽ:
BẢN ĐỒ PHÂN VÙNG QUẢN LÝ PHÁT TRIỂN

Số bản vẽ	QH-03	Ngày	1/10	Tỷ lệ	1/50.000	Huấn luyện	4/2024
THIẾT KẾ	THS.KTS. DƯƠNG THỊ LAN HƯƠNG						
CHỦ TRÌ	THS.KTS. TRƯƠNG XUÂN HƯƠNG						
CHỦ NHIỆM	THS.KS. NGUYỄN KHÁC NHẬT						
QL/KỸ THUẬT	THS. KTS. TRẦN TUẤN ANH						
GIÁM ĐỐC VIỆN							

THS.KTS: **VŨ HỒNG SƠN**

VĂN QUÝ HOẠCH XÂY DỰNG PHÁT TRIỂN NÔNG THÔN QUỐC GIA
 VIỆN QUÝ HOẠCH XÂY DỰNG PHÁT TRIỂN NÔNG THÔN - IRUP
 10/10 Đ. NGUYỄN VĂN QUÝ, P. THÁI LAM, Q. HOÀNG MAI, TP. HÀ NỘI
 SỐ QUẢN LÝ DỰ ÁN: 01/2024/ĐK-QLĐT
 SỐ QUẢN LÝ BẢN VẼ: 01/2024/ĐK-QLĐT
 BẢN ĐỒ PHÂN VÙNG QUẢN LÝ PHÁT TRIỂN QH-03