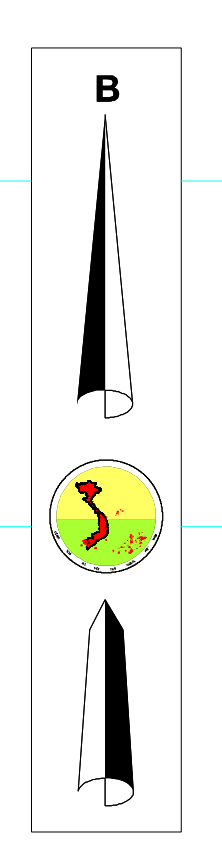
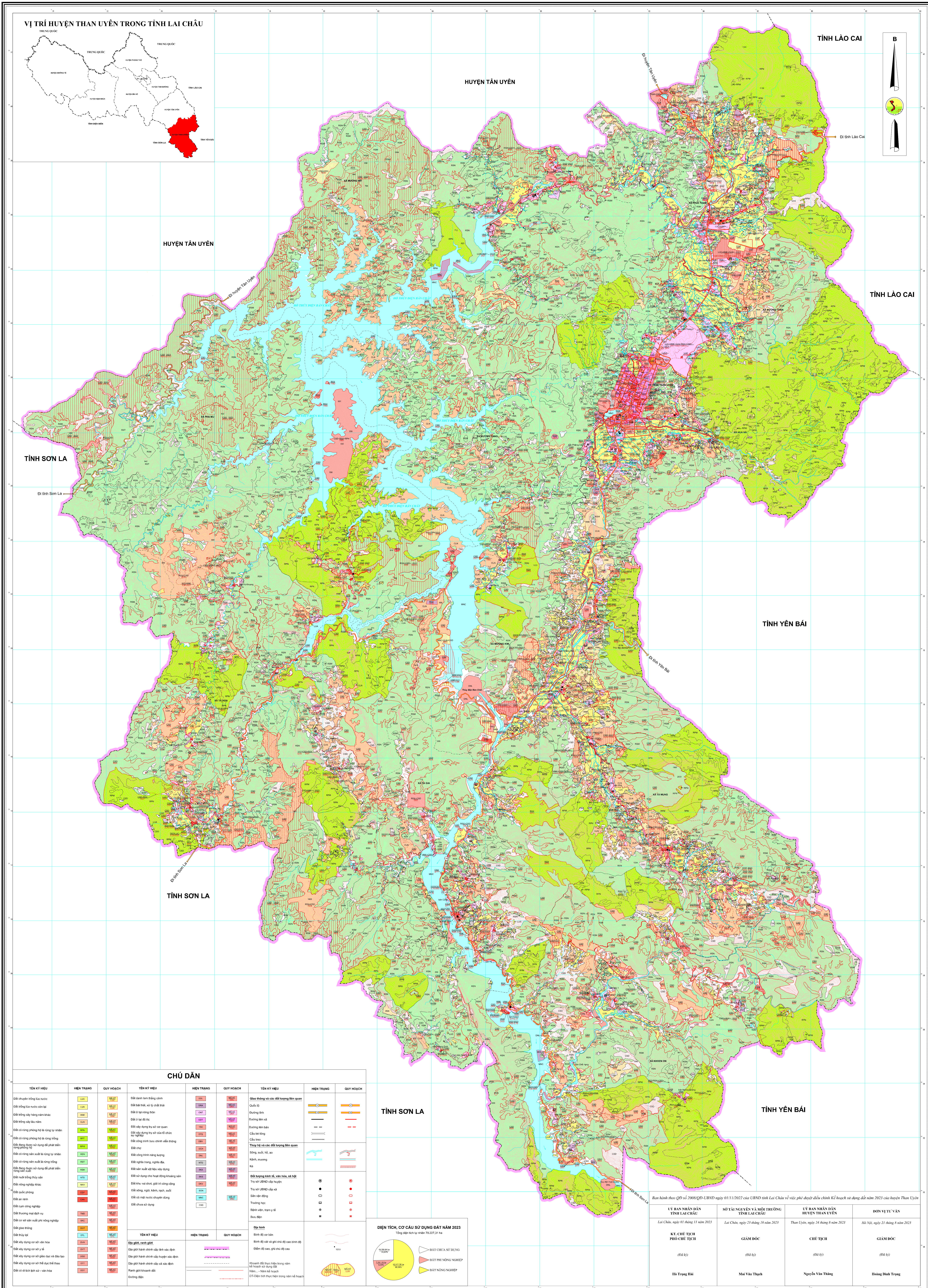


BẢN ĐỒ ĐIỀU CHỈNH KẾ HOẠCH SỬ DỤNG ĐẤT NĂM 2023 HUYỆN THAN UYÊN - TỈNH LAI CHÂU



HUYỆN TÂN UYÊN

HUYỆN TÂN UYÊN

TỈNH LÀO CAI

TỈNH LÀO CAI

TỈNH SƠN LA

TỈNH YÊN BÁI

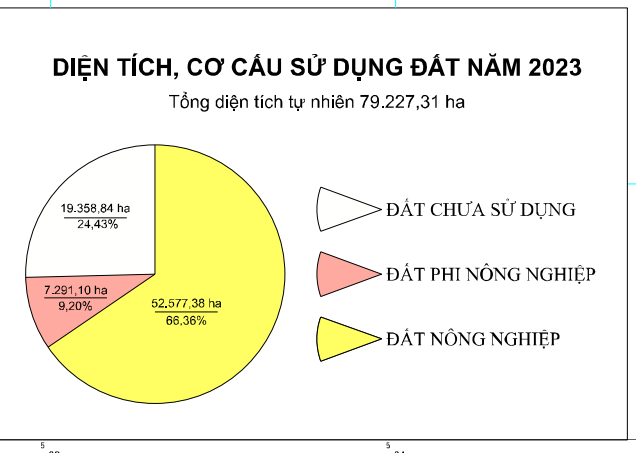
TỈNH SƠN LA

TỈNH SƠN LA

TỈNH YÊN BÁI

CHÚ DẪN

TÊN KÝ HIỆU	HIỆN TRẠNG	QUY HOẠCH	TÊN KÝ HIỆU	HIỆN TRẠNG	QUY HOẠCH	TÊN KÝ HIỆU	HIỆN TRẠNG	QUY HOẠCH
Đất chuyên trồng lúa nước		15.01	Đất dành làm trường học		15.02	Đường thông và các đường liên quan		15.03
Đất trồng lúa nước còn lại		15.02	Đất bãi thải, xử lý chất thải		15.03	Quốc lộ		15.04
Đất trồng cây hàng năm khác		15.03	Đất ở tại nông thôn		15.04	Đường tỉnh		15.05
Đất trồng cây lâu năm		15.04	Đất ở tại đô thị		15.05	Đường liên xã		15.06
Đất có rừng phòng hộ là rừng tự nhiên		15.05	Đất xây dựng trụ sở cơ quan		15.06	Đường bản bản		15.07
Đất có rừng phòng hộ là rừng trồng		15.06	Đất xây dựng trụ sở của tổ chức sự nghiệp		15.07	Cầu bê tông		15.08
Đất rừng đặc dụng để phát triển công nghiệp		15.07	Đất công trình bưu chính viễn thông		15.08	Cầu thép		15.09
Đất có rừng sản xuất là rừng tự nhiên		15.08	Đất công trình năng lượng		15.09	Thủy lợi và các công trình liên quan		15.10
Đất có rừng sản xuất là rừng trồng		15.09	Đất công trình văn hóa, thể thao, nghỉ ngơi, giải trí		15.10	Sông, suối, hồ, ao		15.11
Đất rừng đặc dụng để phát triển công nghiệp khác		15.10	Đất sân vận động thể thao		15.11	Mảnh ruộng		15.12
Đất nước trồng thủy sản		15.11	Đất sân vận động khác		15.12	Khí		15.13
Đất nước nuôi trồng thủy sản		15.12	Đất sân vận động thể thao khác		15.13	Đất tượng hình đá, văn hóa, xã hội		15.14
Đất nông nghiệp khác		15.13	Đất khu, văn hóa, giải trí công cộng		15.14	Trụ sở UBND cấp huyện		15.15
Đất nước chuyên dùng		15.14	Đất công, văn hóa, giải trí công cộng		15.15	Trụ sở UBND cấp xã		15.16
Đất nước chuyên dùng khác		15.15	Đất công nghiệp, kho bãi, bãi đỗ xe		15.16	Sân vận động		15.17
Đất an ninh		15.16	Đất có mặt nước chuyên dùng		15.17	Trường học		15.18
Đất quân sự chuyên dùng		15.17	Đất chuyên sử dụng		15.18	Bệnh viện, trạm y tế		15.19
Đất quân sự chuyên dùng khác		15.18	Đường điện		15.19	Bưu điện		15.20
Đất giao thông		15.19						
Đất thủy lợi		15.20						
Đất xây dựng cơ sở văn hóa		15.21						
Đất xây dựng cơ sở y tế		15.22						
Đất xây dựng cơ sở giáo dục và đào tạo		15.23						
Đất xây dựng cơ sở thể thao thể thao		15.24						
Đất có di tích lịch sử - văn hóa		15.25						



Ban hành theo QĐ số 2908/QĐ-UBND ngày 01/11/2022 của UBND tỉnh Lai Châu về việc phê duyệt điều chỉnh kế hoạch sử dụng đất năm 2023 của huyện Than Uyên

LÝ BAN NHÂN DÂN TỈNH LAI CHÂU	SỞ TÀI NGUYÊN VÀ MÔI TRƯỜNG TỈNH LAI CHÂU	LÝ BAN NHÂN DÂN HUYỆN THAN UYÊN	ĐƠN VỊ TƯ VẤN
Lai Châu, ngày 01 tháng 11 năm 2023	Lai Châu, ngày 23 tháng 10 năm 2023	Than Uyên, ngày 24 tháng 8 năm 2023	Hà Nội, ngày 21 tháng 8 năm 2023
KT. CHỦ TỊCH PHÓ CHỦ TỊCH	GIÁM ĐỐC	CHỦ TỊCH	GIÁM ĐỐC
(Đã ký)	(Đã ký)	(Đã ký)	(Đã ký)
Hà Trọng Hải	Mai Văn Thạch	Nguyễn Văn Thắng	Hoàng Đình Trọng

NGUỒN TÀI LIỆU
- Bản đồ hiện trạng sử dụng đất huyện Than Uyên năm 2021.
- Bản đồ quy hoạch chung 01 huyện Than Uyên và vùng phụ cận đến năm 2035.
- Bản đồ điều chỉnh kế hoạch sử dụng đất đến năm 2030 huyện Than Uyên.