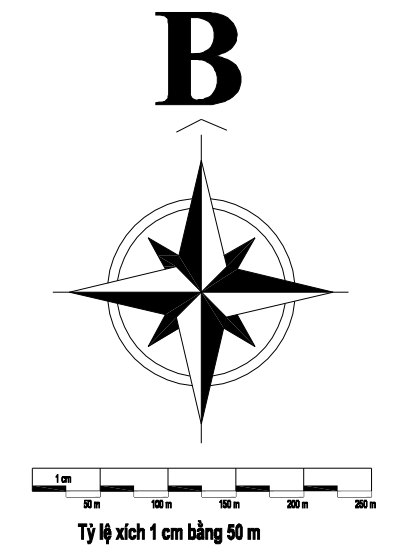


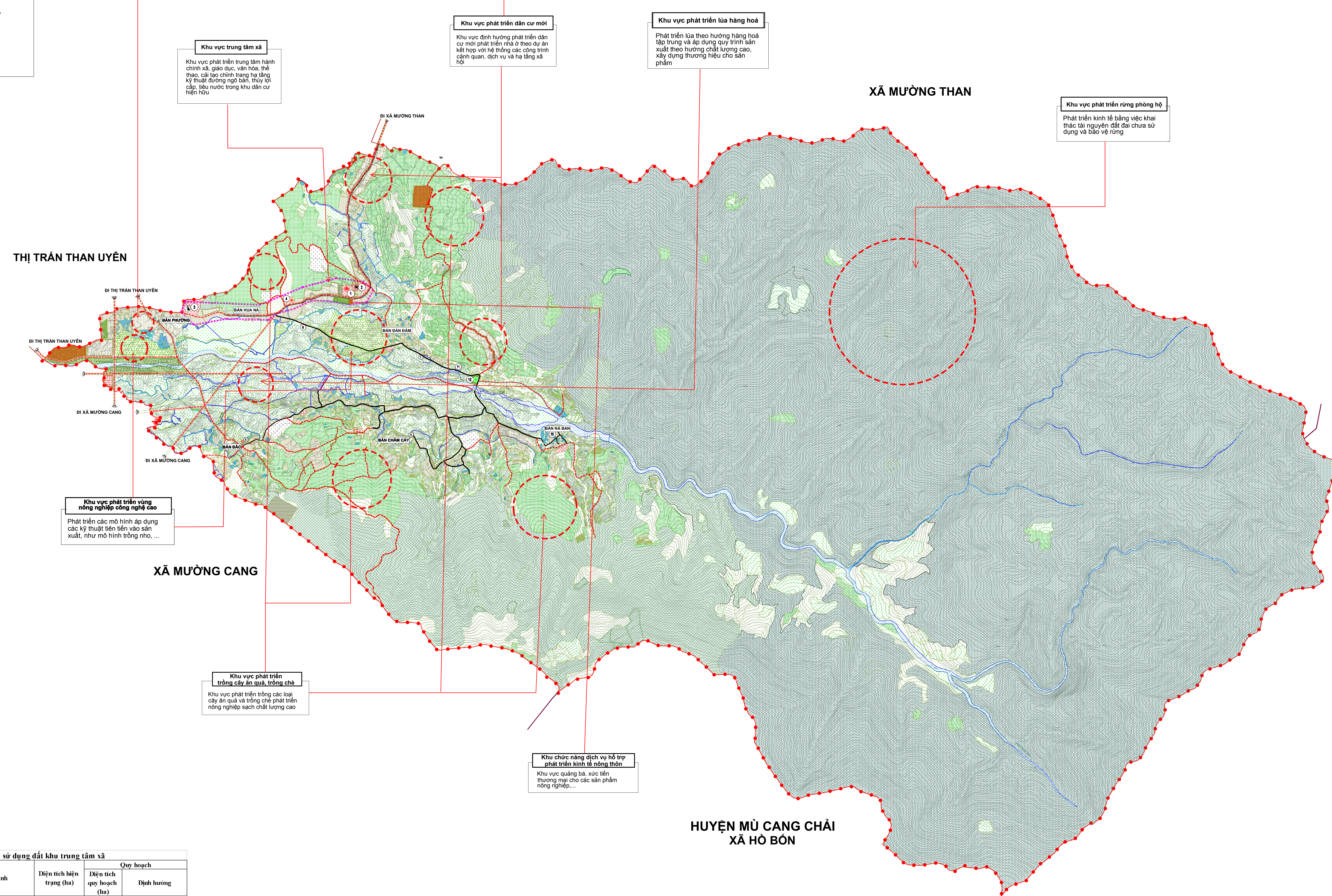
GHI CHÚ:

- 1 ỦY BAN NHÂN XÃ
- 2 TRƯỜNG MẦM NON XÃ
- 3 TRƯỜNG TRUNG HỌC CƠ SỞ
- 4 TRẠM Y TẾ
- 5 NHÀ VĂN HÓA BẮN PHƯƠNG
- 6 NHÀ VĂN HÓA BẮN HUA NÀ
- 7 NHÀ VĂN HÓA BẮN ĐÁN ĐÁM
- 8 NHÀ VĂN HÓA BẮN CHĂM CÂY
- 9 NHÀ VĂN HÓA BẮN ĐẮC
- 10 NHÀ VĂN HÓA BẮN NÀ BAN
- 11 NHÀ MÁY NƯỚC SẠCH
- 12 SÂN THỂ THAO XÃ



KÝ HIỆU

- | | | | | | |
|--|------------|--|-----------|--|---|
| | HIỆN TRẠNG | | NGÃN HẠNH | | DÃN HẠN |
| | | | | | ĐẤT TRỒNG LÚA |
| | | | | | ĐẤT TRỒNG TRUYT KHÁC |
| | | | | | ĐẤT RỪNG BẮN XUẤT |
| | | | | | ĐẤT RỪNG PHÒNG HỘ |
| | | | | | ĐẤT NƯỚC TRỒNG THỰC SẢN |
| | | | | | ĐẤT ĐỒNG, NỒI, KÈNH, RẠCH, BƯỚC |
| | | | | | ĐẤT MÔNG NGHIỆP KHÁC |
| | | | | | ĐẤT Ồ |
| | | | | | ĐẤT XÂY DỰNG CÁC CHỨC NĂNG KHÁC |
| | | | | | ĐẤT QUỐC PHÒNG, AN NINH |
| | | | | | ĐẤT CÔNG CỘNG |
| | | | | | ĐẤT CÔNG NGHIỆP, TIÊU THỤ CÔNG NGHIỆP VÀ LÃNG NHIỆP |
| | | | | | ĐẤT NGHỀ TRẢNG, NGHỀ ĐÀ |
| | | | | | ĐẤT CHỢ SỞ DỤNG |
| | | | | | ĐẤT CÂY XANH, THỂ THAO |
| | | | | | ĐẤT HÀ TĂNG KỸ THUẬT KHÁC |
-
- TRỤ SỞ UBND XÃ
 - TRẠM Y TẾ
 - TRƯỜNG THCS
 - TRƯỜNG MẦM NON
 - NHÀ VĂN HÓA
 - SÂN THỂ THAO
 - NGHỀ ĐÀ
 - TRẠM HÀ THỂ
 - CẦU BÈ TÔNG
-
- ĐƯỜNG GIAO THÔNG HIỆN TRẠNG
 - ĐƯỜNG GIAO THÔNG QUY HOẠCH
 - RANH GIỚI LẬP QUY HOẠCH
 - RANH GIỚI KHU TRUNG TÂM
 - ĐỊA GIỚI HÀNH CHÍNH CẤP TỈNH
 - ĐỊA GIỚI HÀNH CHÍNH CẤP HUYỆN
 - ĐỊA GIỚI HÀNH CHÍNH CẤP XÃ
 - ĐƯỜNG ĐỒNG MỨC CẤP VÀ GHI CHÚ ĐỘ CAO BÌNH ĐỘ
 - ĐƯỜNG ĐỒNG MỨC CẤP
 - ĐIỂM ĐO CAO



Khu vực trung tâm xã
 Khu vực phát triển trung tâm hành chính xã, giáo dục, văn hóa, thể thao, các tạo chính trong hệ tầng kỹ thuật đường ngõ bán, thủy lợi cấp, bể nước trong khu dân cư hiện hữu.

Khu vực phát triển dân cư mới
 Khu vực định hướng phát triển dân cư mới phát triển nhà ở theo dự án kết hợp với hệ thống các công trình cảnh quan, dịch vụ và hạ tầng xã hội.

Khu vực phát triển lúa hàng hoá
 Phát triển lúa theo hướng hàng hoá tập trung và áp dụng quy trình sản xuất theo hướng chất lượng cao, xây dựng thương hiệu cho sản phẩm.

Khu vực phát triển rừng phòng hộ
 Phát triển kinh tế bằng việc khai thác tài nguyên đất đai chưa sử dụng và bảo vệ rừng.

Khu vực phát triển vùng nông nghiệp công nghệ cao
 Phát triển các mô hình áp dụng các kỹ thuật tiên tiến vào sản xuất, như mô hình trồng nho, ...

Khu vực phát triển trồng cây ăn quả, trồng chè
 Khu vực phát triển trồng các loại cây ăn quả và trồng chè phát triển nông nghiệp sạch chất lượng cao.

Khu chức năng dịch vụ hỗ trợ phát triển kinh tế nông thôn
 Khu vực quảng bá, xúc tiến thương mại cho các sản phẩm nông nghiệp, ...

Chỉ tiêu sử dụng đất khu trung tâm xã				
STT	Hạng mục công trình	Diện tích hiện trạng (ha)	Quy hoạch	
			Diện tích quy hoạch (ha)	Định hướng
I Trụ sở cơ quan				
1	Trụ sở Đảng ủy, HĐND, UBND xã	0,59	0,59	Giữ nguyên hiện trạng
II Công trình công cộng, dịch vụ thương mại				
2	Trụ sở công an xã	-	0,15	Quy hoạch mới
3	Trạm y tế xã	0,3	0,3	Giữ nguyên hiện trạng
4	Trường mầm non xã	0,42	0,67	Quy hoạch mở rộng
5	Trường Tiểu học	0,62	0,62	Giữ nguyên hiện trạng
6	Trường THCS	0,94	0,94	Giữ nguyên hiện trạng
7	Nghĩa trang	0,85	0,85	Giữ nguyên hiện trạng
8	Khu chức năng dịch vụ hỗ trợ phát triển kinh tế nông thôn	-	0,08	Quy hoạch mới
III Đất nhà ở				
9	Khu dân cư hiện hữu, chỉnh trang	1,42	1,42	Giữ nguyên hiện trạng
10	Đất ở mới	1,81	1,81	Giữ nguyên hiện trạng
IV Đất nông nghiệp				
11	Đất mướn trồng cây sản	0,08	0,08	Giữ nguyên hiện trạng
12	Đất trồng lúa, đất trồng cây hàng năm, lâu năm	4,93	4,7	Giảm quy mô
V Đất giao thông, thủy lợi				
	Tổng diện tích	14,0	14,0	

CƠ QUAN PHÊ DUYỆT:
ỦY BAN NHÂN DÂN HUYỆN THAN UYÊN
 KÈM THEO QUYẾT ĐỊNH SỐ NGÀY THÁNG NĂM

CƠ QUAN THẨM ĐỊNH:
 HỘI ĐỒNG THẨM ĐỊNH NHIỆM VỤ VÀ ĐÓ ÁN QUY HOẠCH XÂY DỰNG HUYỆN THAN UYÊN
 KÈM THEO VẤN ĐÁP SỐ NGÀY THÁNG NĂM

CƠ QUAN LẬP QUY HOẠCH:
ỦY BAN NHÂN DÂN XÃ HUA NÀ
 KÈM THEO TỜ TRÌNH SỐ NGÀY THÁNG NĂM

TÊN CÔNG TRÌNH - ĐỊA ĐIỂM:
 QUY HOẠCH CHUNG XÂY DỰNG XÃ HUA NÀ, HUYỆN THAN UYÊN

TÊN BẢN VẼ:
 SỐ ĐỒ ĐỊNH HƯỚNG PHÁT TRIỂN KHÔNG GIAN TOÀN XÃ

BẢN VẼ: QH-03	GHPH: 2 A0	TỶ LỆ: 1/5.000	NGÀY: 18/5/2023
THIẾT KẾ	KTS. ĐÀO NGỌC TỬ		
CHỦ TRÌ	KTS. NGUYỄN ĐÌNH CẢNH		
CHỦ NHIỆM	KTS. NGUYỄN ĐÌNH CẢNH		
TRƯỞNG PHÒNG	NGUYỄN THỊ THOM		
QL KỸ THUẬT	THS.KTS. BÙI KHẮC TOÀN		

GIÁM ĐỐC
 Hoàng Đình Trọng