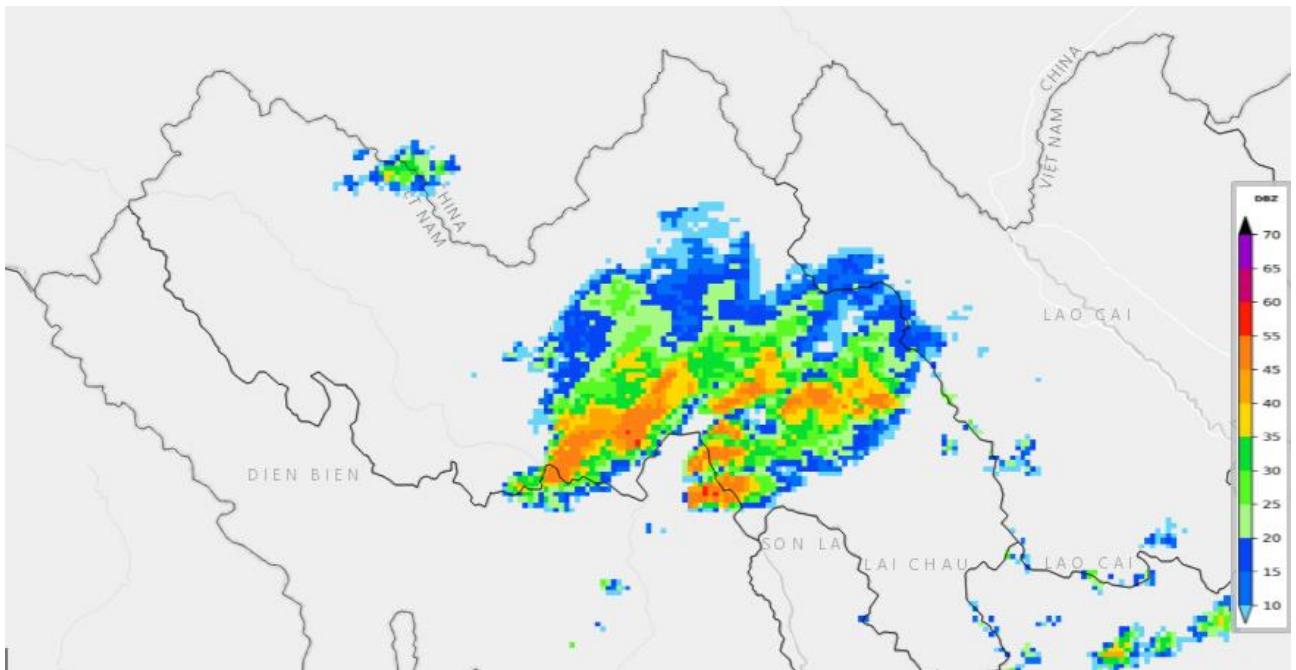


CẢNH BÁO MƯA DÔNG

Hiện nay: Qua theo dõi trên ảnh radar thời tiết cho thấy các vùng mây đối lưu đang phát triển mạnh trên các huyện Nậm Nhùn, Sìn Hồ, Tam Đường, Thành phố của tỉnh Lai Châu.



Cảnh báo: Trong những giờ tới, những vùng mây đối lưu này tiếp tục phát triển gây ra mưa dông cho huyện Nậm Nhùn, Sìn Hồ, Tam Đường, Thành phố sau đó có khả năng lan sang huyện Phong Thổ, Than Uyên, Tân Uyên, Tam Đường. Trong cơn dông đề phòng xảy ra lốc, sét, mưa đá và gió giật mạnh.

Đài KTTV tỉnh Lai Châu cảnh báo để Ban chỉ huy PCTT tỉnh Lai Châu, thành phố Lai Châu, các huyện và Nhân dân được biết./.

Tin phát lúc: 05 giờ 45 phút ngày 06 tháng 3 năm 2022.

Dự báo viên: Nguyễn Thị Thủy